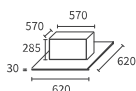


Cassette 4 voies

600 x 600



Unités intérieures



RCIM-0.4FSRE RCIM-1.5FSRE
 RCIM-0.6FSRE RCIM-2.0FSRE
 RCIM-0.8FSRE RCIM-2.5FSRE
 RCIM-1.0FSRE

Contrôles et accessoires compatibles (voir P.326)

Contrôles individuels



Commande câblée simplifiée
 Réf. : PC-ARH1E



Commande infrarouge
 Réf. : PC-AWR



Commande câblée multifonctions intuitive
 Réf. : PC-ARFG-E



Sonde déportée
 Réf. : THM-R2AE



Récepteur infrarouge
 Réf. : PC-ALHC1 (intégré)
 Réf. : PC-ALHZ1 (externe)



Carte multi-localitaires
 Réf. : PC-AMTB



Détecteur de présence
 Réf. : SOR-NEC



Connecteurs
 Réf. : PCC 1A



Kit d'aménage d'air neuf
 Réf. : PD-75C

Facilité d'installation

- La cassette 600 x 600 s'intègre parfaitement dans les faux-plafonds grâce à son design compact (encastrement 570 x 570mm) et sa façade non débordante.
- De plus, elle est équipée en standard d'une pompe permettant le relevage des condensats jusqu'à 850 mm.

Faible niveau sonore

Grâce à ses 4 vitesses de ventilation la cassette 600 x 600 est l'une des plus silencieuses du marché...

Economies d'énergie

Le détecteur de présence (en option) permet d'optimiser le confort automatiquement tout en limitant les consommations énergétiques.

Façade non débordante



Unités intérieures	Unité	RCIM-0.4FSRE	RCIM-0.6FSRE	RCIM-0.8FSRE	RCIM-1.0FSRE	RCIM-1.5FSRE	RCIM-2.0FSRE	RCIM-2.5FSRE
Puissance (ajustable)	CV	0,40	0,60	0,80	1	1,30 ← 1,50	1,80 ← 2,00	2,30 ← 2,50(*)
Puissance nominale Froid UTOPIA Prime & IVX	kW	non disponible		2,00	2,50	3,60	5,00	5,60
Puissance nominale Chaud UTOPIA Prime & IVX	kW	non disponible		2,20	2,80	4,00	5,60	6,30
Puissance nominale Froid SET FREE	kW	1,10	1,70	2,20	2,80	3,80 ← 4,00	5,20 ← 5,60	6,70 ← 7,10
Puissance nominale Chaud SET FREE	kW	1,25	1,90	2,50	3,20	4,20 ← 4,80	5,60 ← 6,30	7,50 ← 8,50
Niveau sonore en Froid (pression) (pv/mv/gv1/gv2) ⁽¹⁾⁽³⁾	dB(A)	24,5 / 25 / 27 / 29	24,5 / 28 / 30 / 34	24,5 / 29 / 33 / 36	24,5 / 30 / 34 / 38	27,5 / 33 / 37 / 41	31 / 35 / 39 / 45	35 / 39 / 43 / 47
Puissance sonore	dB(A)	43	47	50	51	54	56	60
Débit d'air en Froid (pv/mv/gv1/gv2) ⁽⁴⁾	m ³ /h	360/414/468/510	360/450/510/600	360/480/570/660	360/510/600/720	420/570/660/780	480/600/720/900	600/720/840/960
Pompe de condensats	-	Oui						
Hauteur maximum de relevage	mm	850						
Diamètre des tuyauteries (Liq - Gaz)	pouce	1/4 - 1/2						3/8 - 5/8
Diamètre évacuation des condensats (ext.)	mm	32						
Dimension caisson (H x L x P)	mm	285 x 570 x 570						
Dimensions façade (H x L x P)	mm	30 x 620 x 620						
Poids caisson + façade	kg	16 + 2,50					17 + 2,50	
Alimentation	-	1 - 230V 50Hz						
Section de câble (EN 60 335-1) ⁽²⁾	mm ²	3 x 0,75						
Intensité Max	A	5						
Référence façade	-	P-AP56NAM → RAL 9002						

⁽¹⁾ Les mesures de pression sonore ont été réalisées dans les conditions suivantes : 1,50 mètre sous l'unité.

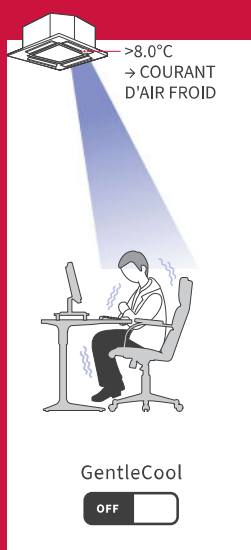
⁽²⁾ Les informations données le sont à titre indicatif. Il est de la responsabilité de l'installateur de vérifier que ces sections de câbles correspondent aux besoins de l'installation et répondent aux normes en vigueur.

⁽³⁾ Accès à la très grande vitesse possible avec les télécommandes PC-ARFG-E et PC-ARH1E.

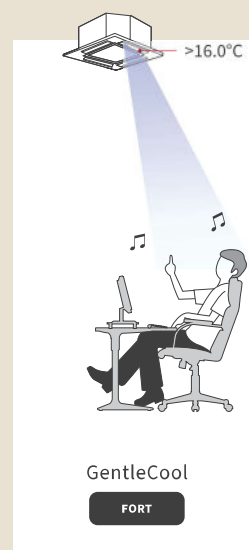
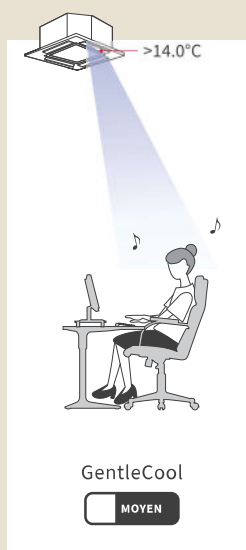
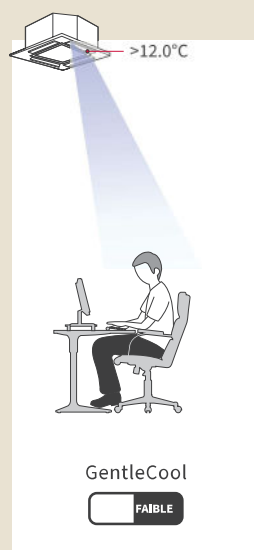
⁽⁴⁾ Très petite vitesse (tpv) disponible en fonctionnement "Econo-off".

(*) RCIM-2.5FSRE: puissance nominale 7,10 kW peut être réglée à 6,70kW

Inconfort potentiel



GentleCool : Pas de courant d'air froid en réglant la température de soufflage



De nombreux contacts sont disponibles via connecteur PCC 1A : report marche, report défaut, régulation par thermostat, « marche/arrêt » à distance.